

# Technisches Datenblatt

Produktmerkmale



## Tunnelspülmaschine 270 Körbe / h Heißwasser, Ausgang rechts

<b>Modell</b>	<b>SAP -Code</b>	00014495
A 270 ABT RX M Y	<b>Eine Gruppe von Artikeln - Web</b>	Tunnel-Geschirrspüler



- Kostenlos zum Produkt: 1x RM Clean+ 12 kg (00012271) und 1x RM Rinse+ 10 kg (00012273)
- Anzeigetyp: LCD ProSmart Soft Touch
- Anzahl der Programme: 4
- Anzahl der Haut: 2
- Maximale Rack -Feed [Racks/H]: 270
- Türkläre Höhe [MM]: 450
- Korbgröße [mm]: 500 x 500
- Wasserverbrauch des Wasch zyklus [l/Korb]: 0,8 - 1,1
- Waschzykluszeit [s/Korb]: 13 - 25
- Waschmittel- und Spülenpumpensystem: ProDose - genaue Dosierung mittels Peristaltikpumpe (Schlauchpumpe)
- Pumpentyp waschen: Zweiweg - DuoFlow
- Waschmittelspender: Ja
- AID -Dispenser ausspülen: Ja

<b>SAP -Code</b>	00014495	<b>Kesselleistung [KW]</b>	12.500
<b>Netzbreite [MM]</b>	2820	<b>Beckenvolumen [l]</b>	70
<b>Nettentiefe [MM]</b>	770	<b>Panzerleistung [KW]</b>	10.500
<b>Nettohöhe [MM]</b>	1615	<b>Wasserverbrauch des Wasch zyklus [l/Korb]</b>	0,8 - 1,1
<b>Nettogewicht / kg]</b>	383.00	<b>Waschzykluszeit [s/Korb]</b>	13 - 25
<b>Power Electric [KW]</b>	28.200	<b>Maximale Rack -Feed [Racks/H]</b>	270
<b>Wird geladen</b>	400 V / 3N - 50 Hz	<b>Türkläre Höhe [MM]</b>	450
<b>Kesselkapazität [l]</b>	17.00	<b>Korbgröße [mm]</b>	500 x 500

# Technisches Datenblatt

Technische Zeichnung



## Tunnelpülmaschine 270 Körbe / h Heißwasser, Ausgang rechts

Modell

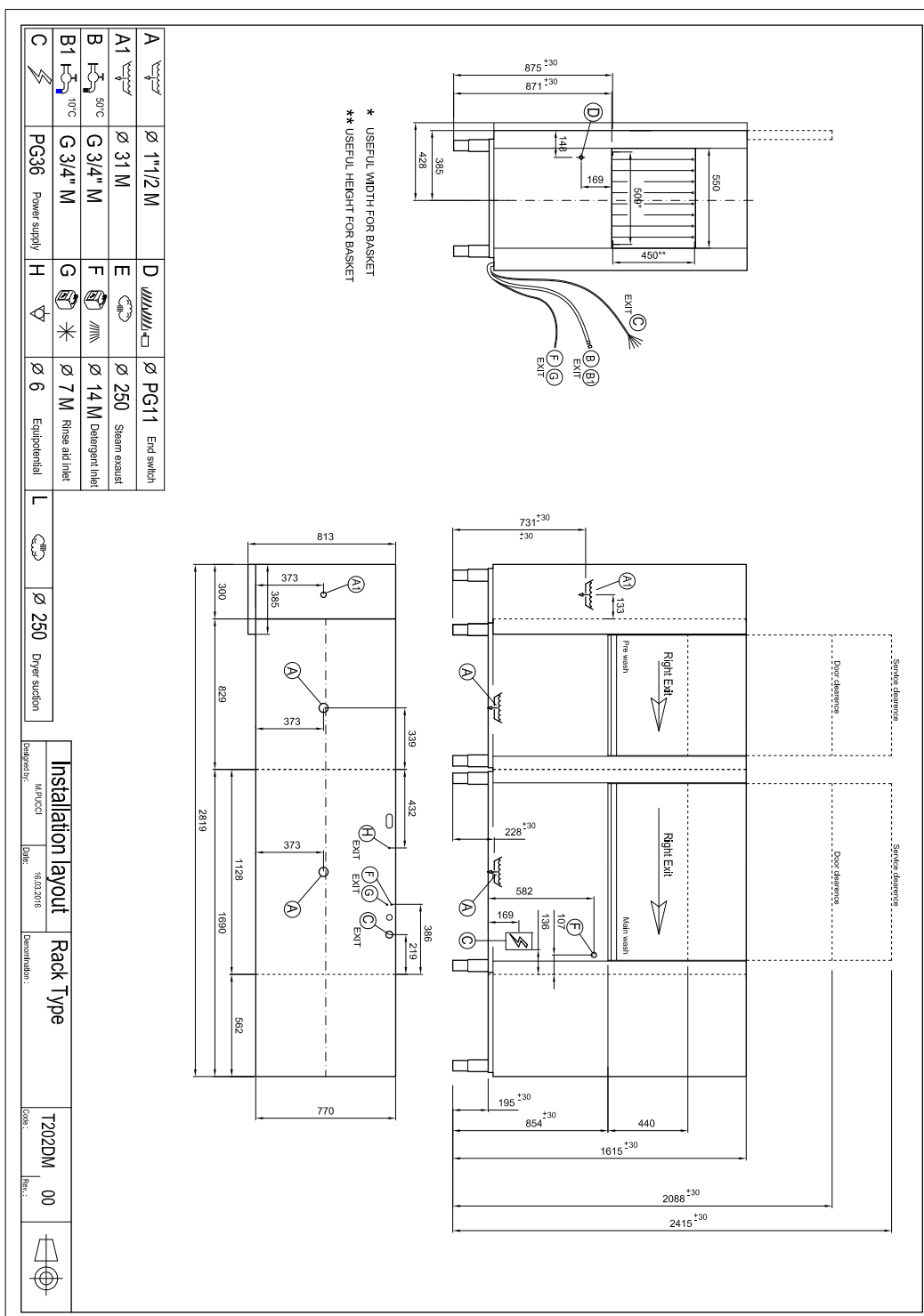
SAP -Code

00014495

A 270 ABT RX M Y

Eine Gruppe von Artikeln - Web

Tunnel-Geschirrspüler





### Tunnelspülmaschine 270 Körbe / h Heißwasser, Ausgang rechts

<b>Modell</b>	<b>SAP -Code</b>	00014495
A 270 ABT RX M Y	<b>Eine Gruppe von Artikeln - Web</b>	Tunnel-Geschirrspüler

1

#### Außenhülle des Edelstahls

Eine runde Konstruktion aus Edelstahl, abgerundeten Kanten, tief eingestellte Badewanne

- Einfache Reinigung, hoher hygienischer Standard, langes Leben

2

#### Anzeige

Probe 4 Lokales Display + 2 LED -Formteile

- Einfach zu bedienender Geschirrspülerbetrieb
- Kontinuierliche Informationen über den Status des Waschzyklus
- Diagnostik im Falle eines Defekts

3

#### Reinigungsmittel

Zwei Reinigungsmittel des Waschens und Spülens

- Präzise Dosierung der Chemie durch herausausdünste - präzise Dosierungssystemdosis und Spülenmittel mithilfe einer peristaltischen Pumpeneinstellungswerte über das Bedienfeld aus Spülen

4

#### Doppelfiltersystem

Die Kammer und der Abfallfilter werden zusammen mit dem Archimedes -System bereitgestellt - das Entwässerungssystem mit erhöhter Effizienz der Wasserreinigung

- höhere Waschmitteleffizienz
- Längeres Leben Bad

5

#### Energie sparen

Energyavaving -System spart Energie aufgrund der Kesseltemperaturabsenkung

- Einsparmaßnahmen

6

#### Zerbrechliche Gerichte

Softstart -System des allmählichen Starts von Reinigungsmitteln zum Schutz fragiler Gerichte

- Schützt das Glas auf dem Stiel und anderen zerbrechlichen Gerichten

7

#### Möglichkeit der Genesung

Sparen Sie bis zu 40% der Kesselergie verbessert die Komfortumgebung des Arbeitsplatzes ohne Dampf spart Wasser

- Kosten- und Wasserkosten einsparen
- ökologisches System
- Sicheres System
- angenehmer Arbeitsplatz

8

#### Hitze

Das Leistungsmanagement ermöglicht den aktuellen Ablauf des Kesselkörpers und der Badewanne

- Eine schnellere Wärme beginnt eine bequemere Kontrolle

9

#### Luftpause

Das offene System eines Spülenkessels in Zusammenarbeit mit einer Spülenpumpe sorgt für einen konstanten Druck und die konstante Temperatur der Spülung

- Möglichkeit für die Verwendung in HACCP -Systemen
- für die Sterilisation geeignete Wassertemperatur

10

#### Schiebersystem

Schiebersystem verschiebt Körbe über einzelne Waschzonen Die Möglichkeit, das Laufwerk mit automatischen Tischen zu verbinden

- Eine schnelle Verteilung von schmutzigen Gerichten

# Technisches Datenblatt

technische Parameter



## Tunnelspülmaschine 270 Körbe / h Heißwasser, Ausgang rechts

<b>Modell</b>	<b>SAP -Code</b>	00014495
A 270 ABT RX M Y	<b>Eine Gruppe von Artikeln - Web</b>	Tunnel-Geschirrspüler

**1. SAP -Code:**

00014495

**2. Netzbreite [MM]:**

2820

**3. Nettentiefe [MM]:**

770

**4. Nettohöhe [MM]:**

1615

**5. Nettogewicht / kg:**

383.00

**6. Bruttobreite [MM]:**

2500

**7. Grobtiefe [MM]:**

920

**8. Bruttohöhe [MM]:**

1800

**9. Bruttogewicht [kg]:**

420.00

**10. Gerätetyp:**

Elektrisches Gerät

**11. Steuertyp:**

digital

**12. Material:**

AISI 304

**13. Power Electric [KW]:**

28.200

**14. Wird geladen:**

400 V / 3N - 50 Hz

**15. Anzahl der Programme:**

4

**16. Öffnung des Geräts:**

ausziehbar nach oben

**17. Türkläre Höhe [MM]:**

450

**18. Einlassdruck [bar]:**

2-4

**19. Verstellbare Füße:**

Ja

**20. Anzahl der Haut:**

2

**21. Modularer Aufbau:**

Ja

**22. Vorgewaschenmodul:**

Ja

**23. Maximale Rack -Feed [Racks/H]:**

270

**24. Selbstverschlusszyklus:**

Nein

**25. Kesselkapazität [l]:**

17.00

**26. Kesselleistung [KW]:**

12.500

**27. Beckenvolumen [l]:**

70

**28. Panzerleistung [KW]:**

10.500

# Technisches Datenblatt

technische Parameter



## Tunnelpülmaschine 270 Körbe / h Heißwasser, Ausgang rechts

<b>Modell</b>	<b>SAP -Code</b>	00014495
A 270 ABT RX M Y	<b>Eine Gruppe von Artikeln - Web</b>	Tunnel-Geschirrspüler

### 29. Anzahl der Waschen des Waschens:

5

### 30. Anzahl der Spülen von Armen:

6

### 31. Waschartyp:

starr

### 32. Armmaterial waschen:

Edelstahl

### 33. Atmosphärischer Kessel mit Spülenpumpe:

Ja

### 34. Armtyp ausspülen:

starr

### 35. Armmaterial abspülen:

Edelstahl

### 36. Tief gezogener Panzer:

Ja

### 37. Rackunterstützung:

geschweißt

### 38. Tankoberflächensimer:

Edelstahl

### 39. Kessel -Thermostat einstellen:

Ja

### 40. Korbkapazität:

140-200-270

### 41. Waschmittel- und Spülenpumpensystem:

ProDose - genaue Dosierung mittels Peristaltikpumpe (Schlauchpumpe)

### 42. Elektroventil heißes Wasser:

Ja

### 43. Korbgröße [mm]:

500 x 500

### 44. Min Versorgungswassertemperatur [° C]:

45

### 45. Maximale Versorgungswassertemperatur [° C]:

60

### 46. Anzeigetyp:

LCD ProSmart Soft Touch

### 47. USB-Anschluss:

Ja, für die Aktualisierung der Firmware

### 48. Selbstdiagnostik:

Ja

### 49. Doppelspülung:

Ja

### 50. Pumpentyp waschen:

Zweiweg - DuoFlow

### 51. Waschmittelspender:

Ja

### 52. AID -Dispenser ausspülen:

Ja

### 53. Wasserverbrauch des Wasch zyklus [l/Korb]:

0,8 - 1,1

### 54. Waschzykluszeit [s/Korb]:

13 - 25

### 55. Wassertemperatur ausspülen [° C]:

82

### 56. Standardausrüstung für das Gerät:

1x Gläserkorb, 1x Tellerkorb, 1x Besteckkorb

# Technisches Datenblatt

technische Parameter



## Tunnelspülmaschine 270 Körbe / h Heißwasser, Ausgang rechts

<b>Modell</b>	<b>SAP -Code</b>	00014495
A 270 ABT RX M Y	<b>Eine Gruppe von Artikeln - Web</b>	Tunnel-Geschirrspüler

### 57. Weitere Informationen:

Hochleistungs-Vorwaschmodul XL

### 58. Programm Prospeed:

Nein

### 59. Programmprofi:

Nein

### 60. Programmprofi 2:

Nein

### 61. Programmprofi 4:

Nein

### 62. Programmprofi 6:

Nein

### 63. Programmprofi 8:

Nein

### 64. Programmprofi 10:

Nein

### 65. Programmprotemp:

Nein

### 66. Programmprofis:

Nein

### 67. Programm proclean:

Nein

### 68. Programmprodrain:

Nein

### 69. Programm Proeco:

Nein

### 70. Programm neigend:

Nein

### 71. Programm verlängert:

Nein

### 72. Programm Proglass:

Nein

### 73. Programmplatten:

Nein

### 74. Programm Procold:

Nein

### 75. Programm Prowater:

Nein

### 76. Programm proaktiv:

Nein

### 77. Programm proaktiv 5:

Nein

### 78. Programm proaktiv 7:

Nein

### 79. Programm Prosteel:

Nein

### 80. Programmprozess:

Nein

### 81. Programm hohe Kapazität:

Ja

### 82. Programm Allgemeiner Zweck:

Ja

### 83. Programm verlängerter Kontakt (DIN 10534):

Ja

### 84. Programmbrille:

Ja

# Technisches Datenblatt

technische Parameter



## Tunnelspülmaschine 270 Körbe / h Heißwasser, Ausgang rechts

<b>Modell</b>	<b>SAP -Code</b>	00014495
A 270 ABT RX M Y	<b>Eine Gruppe von Artikeln - Web</b>	Tunnel-Geschirrspüler

### 85. Querschnitt der Leiter CU [mm<sup>2</sup>]:

10

### 87. Durchmesser Nominal:

DN 50

### 86. Wasserversorgungsanschluss:

3/4"